

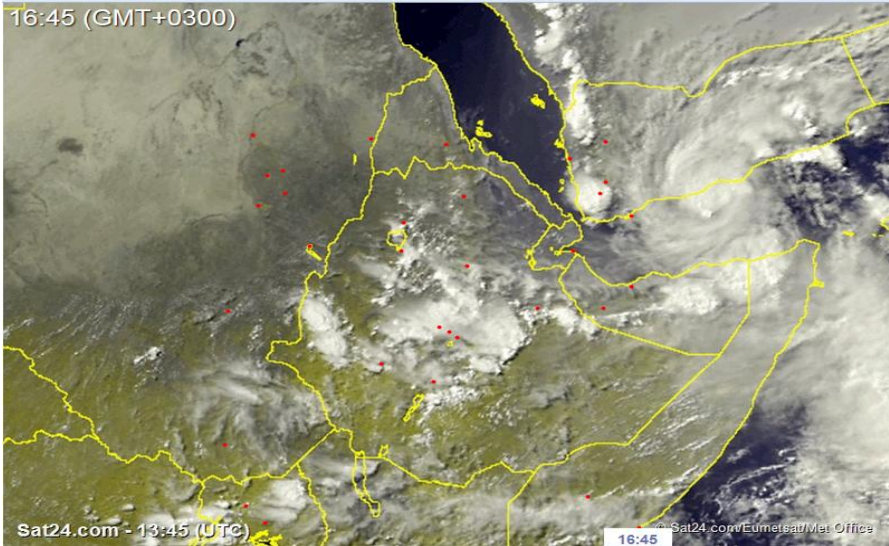
Communiqué ° 3 – Info-Météo-Djibouti

13h30 Local

Cyclone tropical SAGAR (01A)

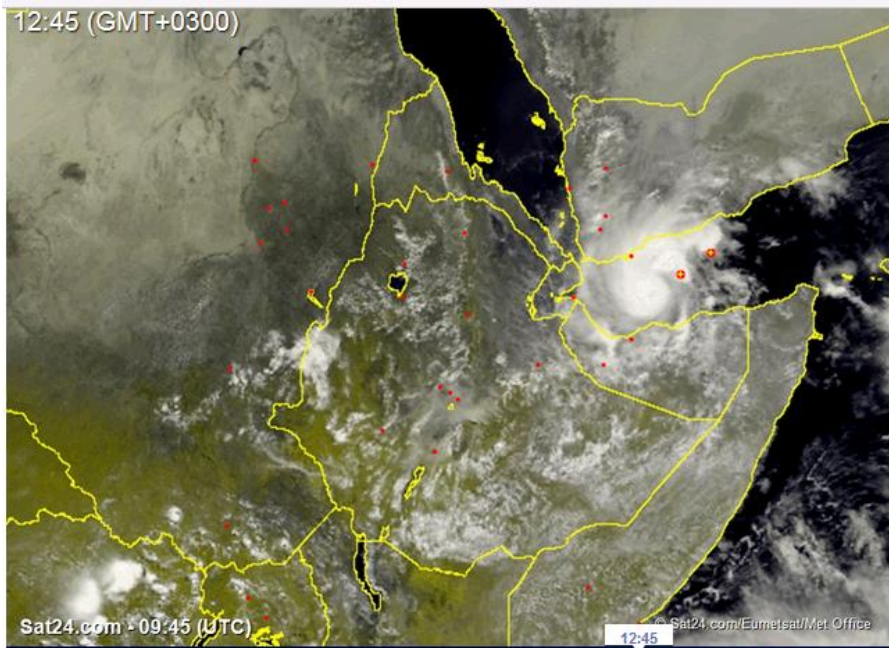
Position SAGAR – Jeudi Après-midi

16:45 (GMT+0300)

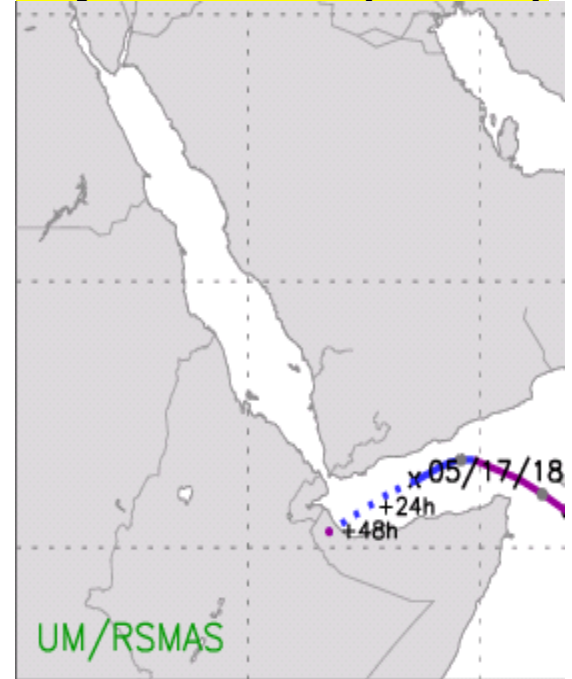


Position Actuelle

12:45 (GMT+0300)



Trajectoire Prévvue (Mise à Jour)

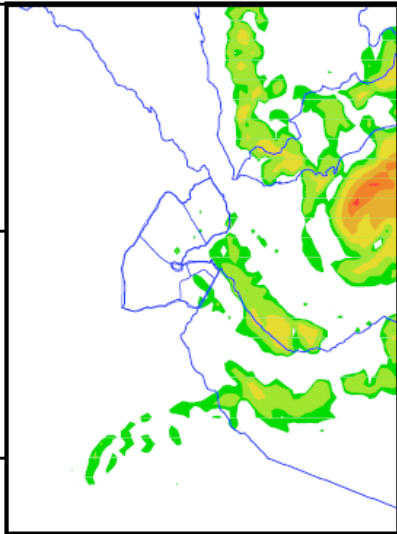


Prévisions pour les prochaines 48 heures

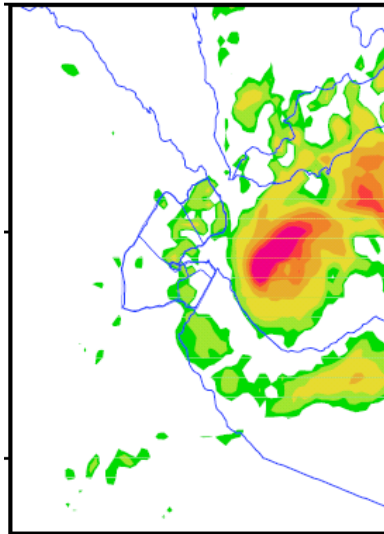
Le Cyclone Tropical SAGAR après avoir touché les cotes yéménites a globalement diminué d'intensité et évolué en Dépression tropicale. Cependant, toujours alimenté par des conditions de températures favorables (Supérieur a 30°), la Dépression Tropicale continue sa trajectoire en direction de Djibouti et atteindra nos cotes les prochaines 48 heures selon la trajectoire sus-indiquée (Avec le Point de passage du Centre de la Dépression situé entre Djibouti ville et Zeila)

Prévisions pour les prochaines 48 heures

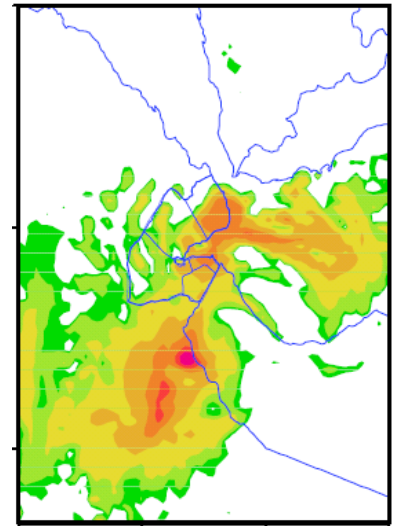
Vendredi Matin



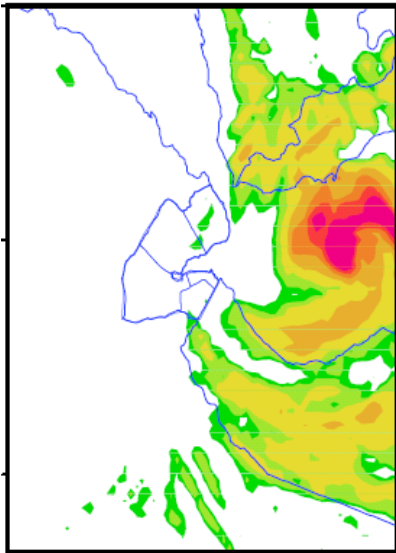
Samedi Matin



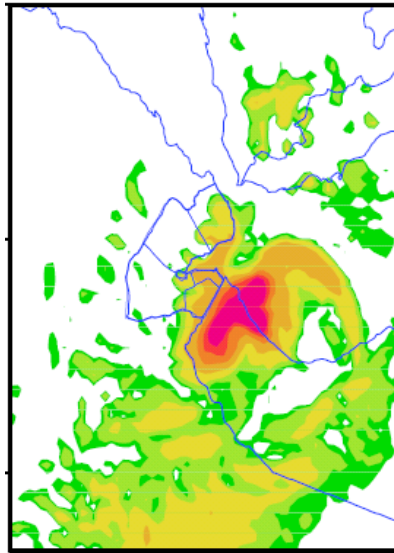
Dimanche Matin



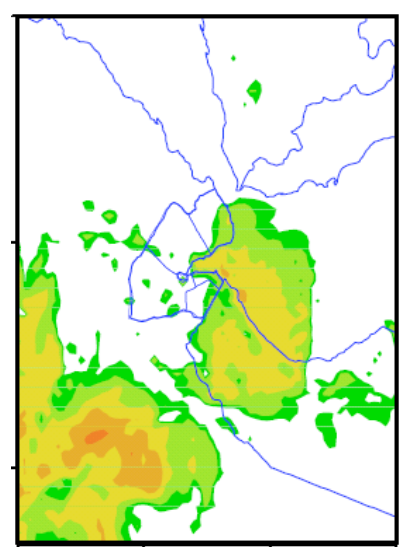
Vendredi Après-midi/Soir



Samedi Après-midi/Soir



Dimanche Après-midi/Soir



ATTENTION

- Même si le Cyclone Tropical SAGAR a baissé d'intensité et a évolué en Dépression Tropical, Cela reste le siège de fortes instabilités météorologiques caractérisées par des fortes précipitations d'averses orageuses et de pluies abondantes accompagnées de vents en rafales de très fortes intensités.
- Ce Dépression potentiellement dangereux parviendra entre les cotes Sud/Sud-est Djiboutiennes et le Secteur Nord/Nord-est frontalier avec le SomaliLand dans les prochaines 36 à 48 Heures (samedi /dimanche).
- Nous prévoyons des fortes pluies accompagnées d'inondations localisées le long de la trajectoire de ce cyclone.
- **ENFIN, Compte tenu du caractère Unique et sans précédent connu du Phénomène nous appelons à l'ensemble de la population à une extrême vigilance.**

Agence Nat. de la Météorologie